



# Лист Технической Информации

## Makroflex BioLine MF220 Сверхпрочный



### СВОЙСТВА:

- ✓ Высокая первоначальная сила схватывания – 100 кг/м<sup>2</sup>
- ✓ Создает сверхпрочное соединение
- ✓ Образует долговечный шов
- ✓ Устойчив к периодическим вибрациям
- ✓ Не содержит растворителей
- ✓ Без запаха

### ОБЛАСТИ ПРИМЕНЕНИЯ:

- Для внутреннего и наружного\*\* применения
- Для работ, где необходима повышенная прочность клеевого шва
- Крепление тяжелых декоративных элементов
- Установка подоконников, дверных рам
- Приклеивание стеновых панелей из дерева, ПВХ, пробки, гипрока, изоляционных панелей, декоративных деталей, профилей, плинтусов и декоративных фриз

### СКЛЕИВАЕМЫЕ МАТЕРИАЛЫ:

Дерево, металл, ПВХ, керамика, ДСП, МДФ, гипсокартон, пробка, полистирол, пенопласт, гипс и другие подобные материалы.

**Ограничения:** Одна из склеиваемых поверхностей должна быть пористой (впитывать воду). Не подходит для полиэтилена, полипропилена, тефлона.

\* Необходимо защитить шов от воздействия внешней среды.

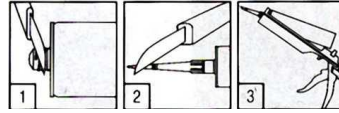
### ТЕХНИЧЕСКАЯ ИНФОРМАЦИЯ:

Основа	Водная дисперсия полиакрилатов
Растворитель	Вода
Цвет	Белый, после высыхания прозрачный
Консистенция	Пастообразная, гладкая поверхность
Плотность	Ок.1,30 г/см <sup>3</sup>
Содержание твёрдых веществ	Ок. 80 %
Выдавливание / экструзия	Среднее
Применение	Для внутреннего и наружного* применения
Водостойкость	Устойчив к периодическому воздействию влаги
Температура применения	Не ниже +10 °С
Рабочее (открытое) время	около 15 минут
Заполняющая способность	Заполняет щели до 10 мм
Начальная прочность склеивания (на отрыв)	100 кг/м <sup>2</sup>
Конечная прочность склеивания	Около 6,0 Н/ мм <sup>2</sup> при сдвиге
Расход	<ul style="list-style-type: none"> <li>• 10 м (диаметр жгута 6 мм)</li> <li>• 200-400г/м<sup>2</sup> для декоративных и изоляционных панелей;</li> <li>• 20-40 г/м для профилей, панелей из дерева</li> </ul>
Время полного отверждения (становится прозрачным)	От 4 часов до 7 дней. Зависит от толщины клеевого слоя
Термостойкость клеевого шва	От -20°С до +70°С
Возможность окрашивания	Да
Упаковка	Картридж 400 г

**УСЛОВИЯ ХРАНЕНИЯ:** хранить в сухих помещениях плотно закрытым при температуре от +5°C до +30°C  
**УСЛОВИЯ ТРАНСПОРТИРОВКИ:** при температуре от +5°C до +30°C. Возможно замораживание до двух недель до -20°C или до 5 циклов кратковременного замораживания.

## Указания по использованию

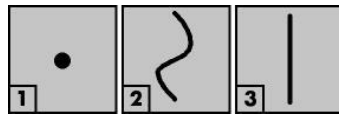
- Склеиваемые поверхности должны быть сухими, чистыми и обезжиренными. Хотя бы одна из поверхностей должна впитывать клей.
- Откройте картридж, обрезав над резьбой (1).
- Обрежьте наконечник картриджа под углом 45° (2)
- Вставьте картридж в строительный пистолет (3).



- Нанесите клей при помощи пистолета равномерно или точно на одну из поверхностей
- Склеивание производить при температуре не ниже плюс 10°, в течение 15 минут, пока клей еще влажный
- Склеиваемые поверхности сильно прижать друг к другу
- Излишки клея удалить влажной тканью
- В случае приклеивания жестких материалов на изогнутые поверхности создать нагрузку или зафиксировать на 8-24 часа.

### МЕТОДЫ НАНЕСЕНИЯ

Нанесите клей на одну из поверхностей: 1) Точно, чтобы разгладить неровные поверхности. 2) Волнистыми вертикальными линиями для получения лучшей первоначальной силы схватывания на широких поверхностях. 3) Прямыми линиями для небольших поверхностей.



## Дополнительная информация

### Условия безопасного использования и хранения:

Во время перерывов в применении клей необходимо держать плотно закрытым, чтобы избежать образования поверхностной пленки.

При попадании на кожу рук или в глаза тщательно промыть водой.

Хранить плотно закрытым при температуре от +5°C до +35°C.

По истечении срока годности высохшие остатки клея утилизировать как бытовой отход.

### Очистка инструментов:

Очистите инструменты и материалы сразу после использования с помощью воды. Засохший клей удаляется механическим способом.

Срок годности 18 месяцев со дня производства

Дополнительные сведения о продукте находятся в Паспорте Безопасности

Данный лист технической информации основан на информации, полученной на основе испытаний и огромного опыта в области клеев. Поскольку невозможно исследовать все способы применения и в виду того, что существует множество различных условий использования клея мы не можем заявить, что информация является полной. Мы рекомендуем провести тестирование продукта перед применением, чтобы удостовериться в успехе.

Мы гарантируем неизменное качество продукции.

