

HILTI

Технологический
регламент №129

Противопожарный
силиконовый
герметик CP 601S



Выпуск 03/2015

Противопожарный силиконовый герметик CP 601S

Герметик на силиконовой основе, обеспечивающий максимальную подвижность в огнестойких и трубных проходках



Области применения

- Заделка швов примыкания стен и перекрытий
- Заделка фланцевых соединений воздухопроводов
- Заделка отверстий при прокладке стальных трубопроводов
- Не применять на погруженных в воду объектах
- Не окрашивать

Преимущества

- Для проходок подверженных деформации до 25%
- Подходит для внутреннего применения
- Не пропускает газ, дым и воду
- Устойчив к УФ применению
- Применим для швов шириной до 200 мм
- Не содержит галогенов

Технические характеристики

	CP 601S
Химическая основа	Силикон
Емкость упаковки	310 мл
Усадка	< 5%
Максимальная деформация	± 25%
Время затвердения (при 23° C / 50% г.н.)	~ 2 мм / 72 час
Температура применения	5° C – 40° C
Температура применения	-10° C – 5° C*
Температура хранения и транспортировки	5° C – 25° C
Термостойкость	-30° C – 150° C
Срок хранения	12 месяцев
Документы	ГОСТ 53310, ГОСТ 30247.0, ГОСТ 30247.1

*Возможность применения в данном температурном диапазоне, необходимо согласовать с инженерами Hilti.

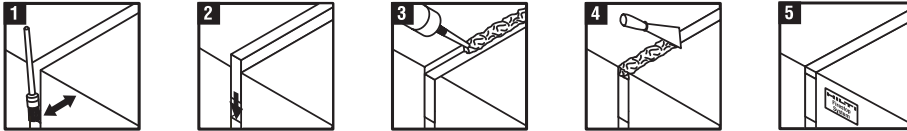


Объем	Цвет	Описание	Упаковка	Артикул
310 мл	Белый	CP 601S Противопожарный силиконовый герметик	20 шт	00310633
600 мл	Белый	CP 601S Противопожарный силиконовый герметик	20 шт	00310637
-	-	CFS DISP Дозатор для капсул 310 мм	1 шт	02005843
-	-	CP 270-P1 Дозатор для капсул 600 мм	1 шт	00024669
Семинар-практикум по противопожарным системам Hilti			1 шт	2068192

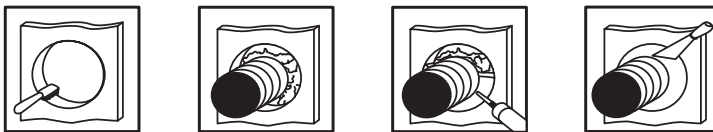
Инструкция по применению

Проходки кабельные, проходки стальных труб, заделка деформационных швов.

Очистите отверстие: стороны и поверхности, на которые наносится силиконовый герметик CP 601S, должны быть прочными, сухими и очищенными от пыли, грязи, масла. Заполните отверстие проходки (шва) негорючей минеральной ватой плотностью не менее 100 кг/м³, таким образом, чтобы осталось пространство для герметика. Используя дозатор нанесите герметик на заданную глубину. Выровняйте слой герметика влажным шпателем. После этого дать герметику засохнуть. Прикрепите маркировочную табличку с указанием установщика, материала и даты установки (если необходимо).



Герметизация деформационных швов



Герметизация трубных проходок

Уплотнение стыковых фланцевых соединений воздуховодов.

Очистите отверстие: стороны и поверхности, на которые наносится силиконовый герметик CP 601S, должны быть сухими и очищенными от пыли, грязи, масла. На фланец одного воздуховода нанесите сплошным слоем противопожарный силиконовый герметик CP 601S толщиной не менее 1 мм. Совместите фланцы коробов и закрепите согласно инструкции по применению изготовителя воздуховодов.

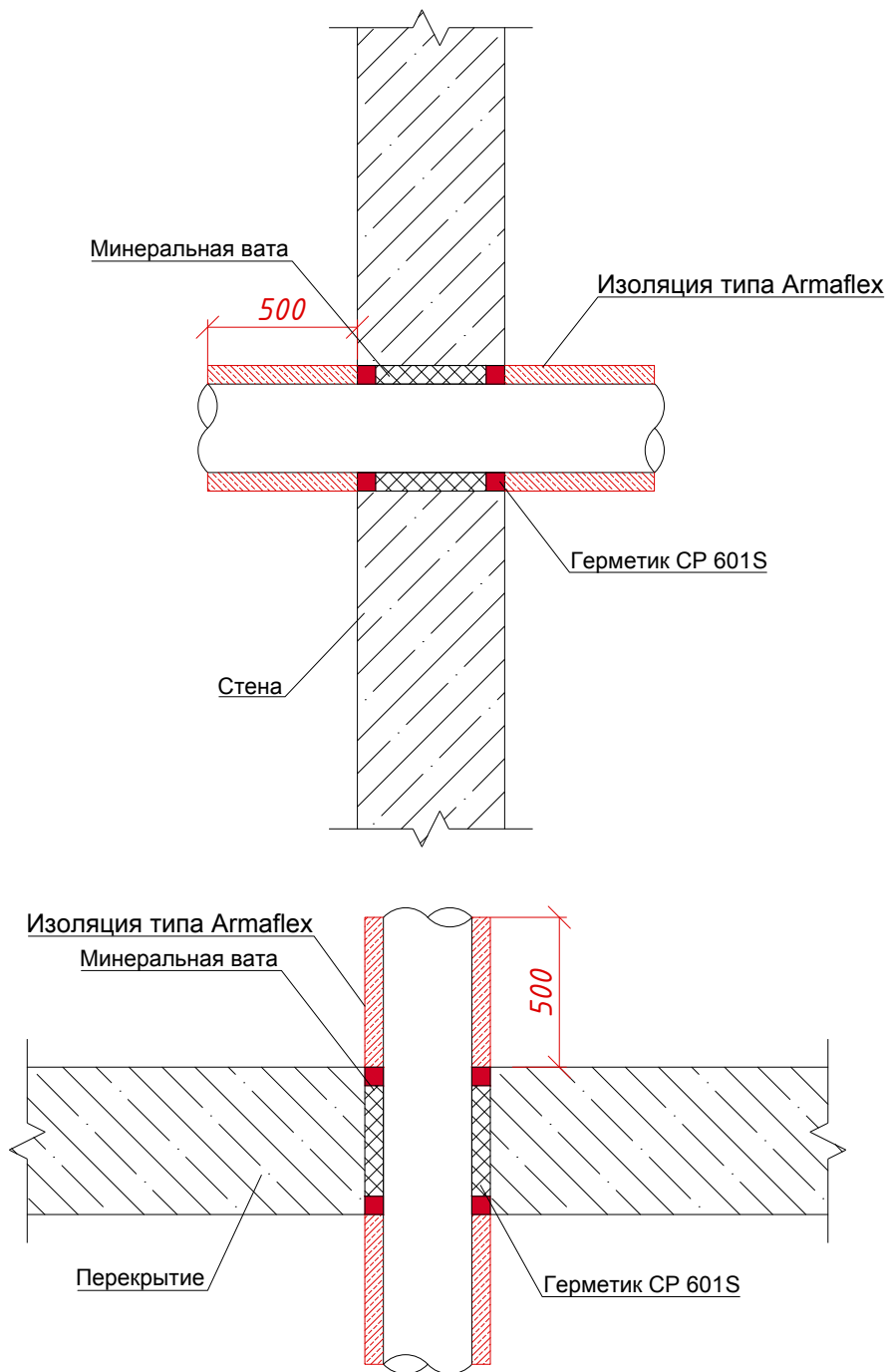
Особенности

При комнатной температуре затвердевший силиконовый герметик в течение короткого времени сохраняет устойчивость к разбавленным (5%) кислотам и щелочам, а также стандартным очистителям и дезинфицирующим средствам (за исключением содержащих йод). Растворители и минеральные масла приводят к расширению силикона. В связи с этим состояние герметика необходимо проверять каждый раз после воздействия таких веществ.

Области применения и предел огнестойкости


Тип узла	Тип изоляции	Предел огнестойкости	Толщина перекрытия	Дополнительные условия
Огнестойкий гидроизолирующий узел	-	180 IE	180 мм	Толщина наносимого слоя рассчитывается по противопожарному калькулятору Hilti. Минимальная толщина слоя 6 мм
Огнестойкий гидроизолирующий узел	-	240 IE	180 мм	Толщина наносимого слоя рассчитывается по противопожарному калькулятору Hilti. Минимальная толщина слоя 6 мм
Узел пересечения стальными трубами ограждающих конструкций	«Armaflex» 10 мм	60 IE	200 мм	Без металлической гильзы. Толщина наносимого слоя рассчитывается по противопожарному калькулятору Hilti. Минимальная толщина слоя 6 мм
	«Armaflex» 10 мм	90 IE	200 мм	С металлической гильзой. Толщина наносимого слоя рассчитывается по противопожарному калькулятору Hilti. Минимальная толщина слоя 6 мм
Металлическая модульная кассета с ячейкой 100x100 мм, вмонтированная в бетон	-	180 IET	200 мм	Заполнение кабелей в ячейке до 60%
Фланцевые соединения воздуховода	-	120 IE	-	Наносится по периметру фланца толщиной 1 мм

Заделка проходки с металлической трубой с применением противопожарного герметика CP 601S

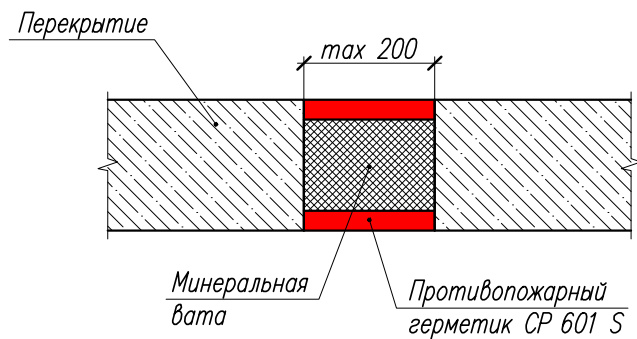
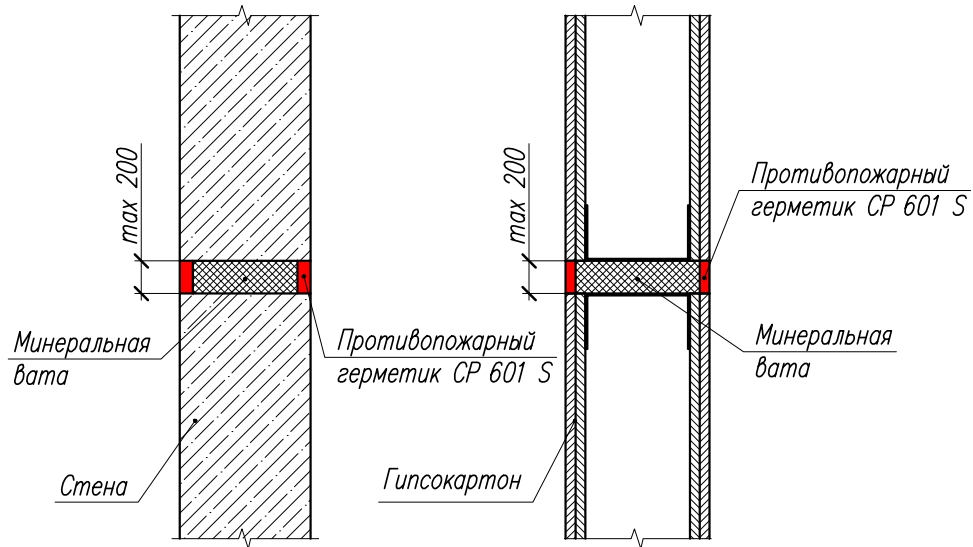


Примечание:

1. Применяется негорючая минеральная вата плотностью от 100 кг/м³.
2. Окраска противопожарного герметика CP 601S не допускается.

Противопожарная химия					
изм.	кол.уч.	лист	№ док.	Подп.	Дата
Разраб.		Вершкова			
Пров.		Кандрашкин			
Применение противопожарного герметика CP 601S					
		Стадия	Лист	Листов	
		П	1		
					

Применение противопожарного герметика CP 601 S
в составе деформационного шва

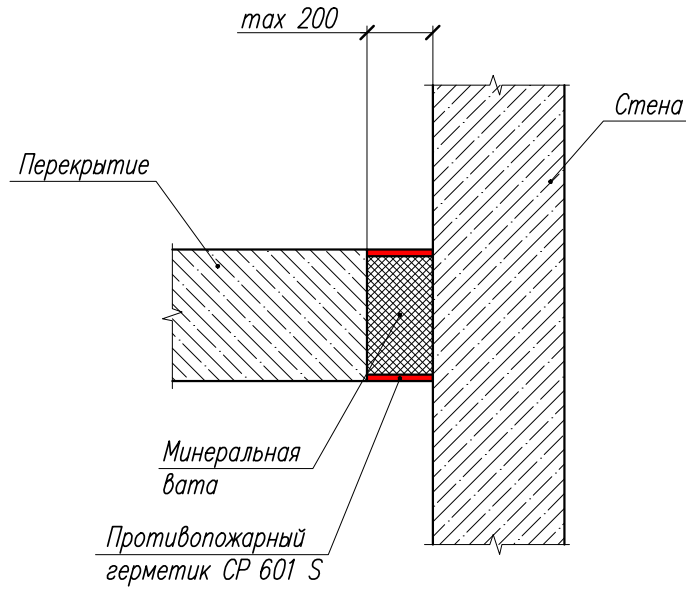


Примечания:

1. Применяется негорючая минеральная вата плотностью от 100 кг/м³.
2. Окраска противопожарного герметика CP 601 S не допускается.

Согласовано									
Взамен инв. №									
Подпись									
Инв. № подл.	Изм.	Кол.уч.	Лист	№ док	Подпись	Дата			
	Разработал		Кургалиева				Стадия	Лист	Листов
	Проверил		Канрашкин					2	
	Н. контр.								
							Противопожарная химия		
							Применение противопожарного герметика CP 601 S		

Применение противопожарного герметика CP 601 S
в составе деформационного шва

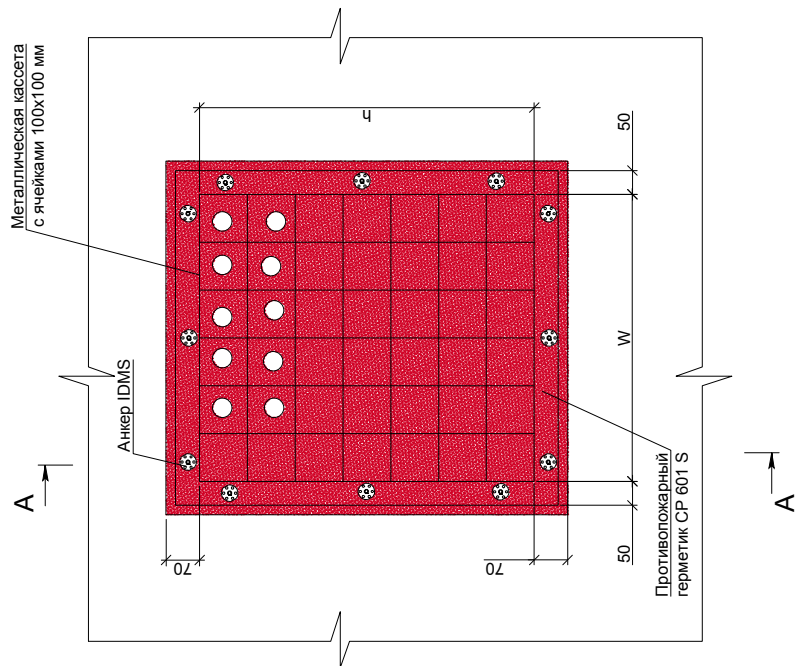


Примечания:

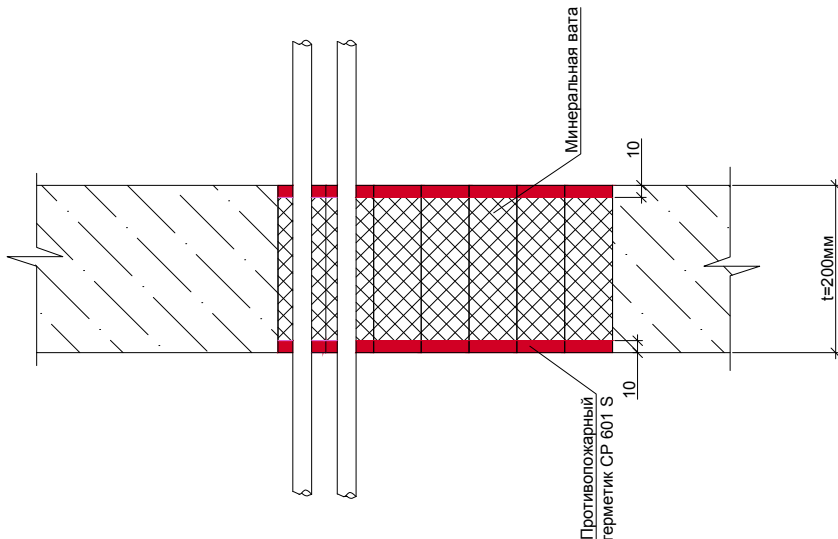
1. Применяется негорючая минеральная вата плотностью от 100 кг/м³.
2. Окраска противопожарного герметика CP 601 S не допускается.

Согласовано										
Взамен инв. №										
Подпись										
	Изм.	Кол.уч.	Лист	№ док	Подпись	Дата				
Инв. № подл.	Разработал		Кдиргалиева			Противопожарная химия		Стадия	Лист	Листов
	Проверил		Кандрашкин						3	
Н. контр.						Применение противопожарного герметика CP 601 S				

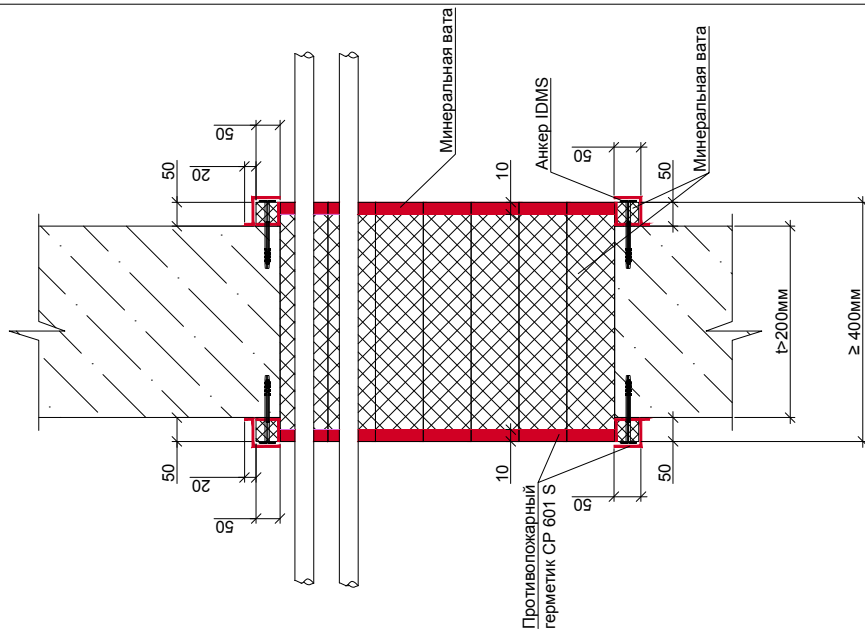
Заделка проходки с металлической трубой с применением
противопожорного герметика CP 601 S



A-A
(исполнение 1)



A-A
(исполнение 2)



- Применение:
1. Кассеты 200 мм заполняются минеральной ватой на всю глубину с отступом от краев кассеты 15 мм с каждой стороны для обеспечения возможности установки герметика CP 601 S.
 2. Кассеты более 300 мм заполняются минеральной ватой на всю глубину с отступом от краев кассеты 15 мм с каждой стороны для обеспечения возможности установки герметика CP 606 S.
 3. В случае, если часть кассеты выступает за габариты стены, ее необходимо защитить (обложить) негорючей минеральной плитой плотностью не менее 100 кг/м³. Вату закрепить на герметик CP 601 S.

изм.		кол-во	лист	№ док.	Полн.	Дата
Разраб.	Проб.		Верхняя	Кантрашкин		
Противопожарная химия						
Применение противопожарного силиконового герметика CP 601 S						
		Стандия	Лист	Листов		
		П	4			



Сервисы

Обладая более чем 20-летним опытом работы по всему миру, компания Hilti является одним из ведущих поставщиков противопожарных систем. Мы активно помогаем Вам с проектами, предоставляя:

- быстрые инженерные решения
- необходимую техническую литературу
- обучение и демонстрацию продукции
- соответствие конкретным требованиям проекта
- профессиональная консультация специалистов по противопожарной химии

Предписания по технике безопасности



Xn – вредно для здоровья

Содержит изоцианат. Соблюдайте указания изготовителя.

- R 20 Угроза для здоровья при вдыхании.
- R 36/37/38 Вызывает раздражение глаз, органов дыхания и кожи.
- R 42/43 Возможен аллергический эффект при вдыхании и попадании на кожу.
- S 2 Не допускайте попадания в руки детей.
- S 23 Не вдыхайте пар.
- S 51 Применяйте только в хорошо проветриваемых помещениях.
- S 24/25 Избегайте контакта с глазами и кожей.
- S 26 При попадании в глаза их следует немедленно тщательно промыть водой и обратиться к врачу.
- S 28 При попадании пены на кожу следует немедленно смыть ее водой с мылом.
- S 36/37/39 При работе следует надевать защитную одежду, защитные перчатки и защитные очки/защитную маску.
- S 45 При несчастном случае или появлении недомогания немедленно вызовите врача (по возможности покажите ему эту этикетку).

Hilti не несет ответственность за повреждения, вызванные следующими обстоятельствами:

- нарушение предписанных условий хранения и транспортировки;
- несоблюдение указаний инструкции по применению и установочных данных;
- неправильное использование;
- другие факторы, которые не известны Hilti или не входят в сферу ответственности.



8 800 700 52 52 | hilti.ru

Hilti. Работает лучше. Служит дольше.