

# отбра®

## ПАСПОРТ

МАНОМЕТР ДЛЯ  
ГИДРАВЛИЧЕСКОГО ПРЕССА



OHT610NPG Манометр для гидравлического пресса OHT610N



OHT620NPG Манометр для гидравлического пресса OHT620N

### 1. Общие сведения и назначение.

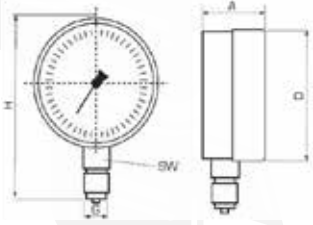
Стрелочные показывающие манометры TM OMBRA® являются контрольно-измерительными приборами и применяются для контроля и измерения величин избыточного давления в гидравлических системах. Внутренняя полость корпуса устройства заполнена раствором глицерина для более высокой точности измерений и повышения виброустойчивых характеристик.

### 2. Спецификация.

Код	отбра® №	Наименование
59072	OHT610NPG	Манометр для гидравлического пресса OHT610N
59073	OHT620NPG	Манометр для гидравлического пресса OHT620N

### 3. Техническая информация.

Внутренняя полость пружины манометра соединена с жидкостью гидравлической системы. Упругая деформация пружины уравнивается давлением гидравлической жидкости. При изменении давления пружина изгибается, ее линейное движение с помощью передаточного механизма преобразуется в движение указывающей стрелки прибора. В корпус присоединительного штуцера встроен клапан, который запирает выход гидравлической жидкости в случае демонтажа прибора.



Артикул	OHT610NPG	OHT620NPG
ТИП	однострелочный с двумя измерительными шкалами и нижним подключением	
ИЗМЕРЯЕМАЯ СРЕДА	жидкость для гидравлических систем и узлов	
КЛАСС ТОЧНОСТИ, %	2,5	
РАБОЧАЯ ТЕМПЕРАТУРА, °C	+10 ... +75	
ДИАПАЗОН ИЗМЕРЕНИЙ, METRIC-TONS / US-TONS	0-16 / 0-18	0-31 / 0-35
ВЫСОТА, H, мм	140	
ШИРИНА, A, мм	43	43
ДИАМЕТР ИНДИКАТОРА ЧАСОВОГО ТИПА, D, мм	108	108
РАЗМЕР ПРИСОЕДИНИТЕЛЬНОЙ РЕЗЬБЫ, G, мм	G 13/16" - 20	
РАЗМЕР ПОД КЛЮЧ, SW, мм	17	17

### 4. Комплектация

4.1	Манометр.....	1 шт.
4.2	Краткая инструкция на русском языке.....	1 шт.
4.3	Гарантийный талон .....	1 шт.

### 5. РЕКОМЕНДАЦИИ ПО МОНТАЖУ И ЭКСПЛУАТАЦИИ



Работы должны производиться персоналом, имеющим соответствующую квалификацию, знакомым с правилами техники безопасности, условиями эксплуатации и навыками работы с подобным инструментом.

- 5.1 Перед монтажом изделия необходимо проверить целостность его корпуса и защитного стекла, а также внимательно ознакомиться с данной инструкцией. Стрелка прибора должна находиться на нулевой отметке;
- 5.2 Манометры следует располагать в местах, доступных для визуализации и обслуживания;
- 5.3 При монтаже изделия закручивать манометр следует только за четырехгранную часть его штуцера, с использованием рожкового гаечного ключа, не допуская приложения каких-либо усилий к корпусу манометра.



Категорически запрещается монтировать изделие вращением за его корпус.

- 5.4 Манометр должен эксплуатироваться при давлении и температуре, изложенных в настоящем паспорте;
- 5.5 Категорически запрещается допускать замерзание измеряемой среды внутри изделия.
- 5.6 Корпус и защитное стекло прибора следует периодически очищать от пыли и грязи. Не допускать воздействие на защитное стекло твердых абразивных веществ, растворителей и лакокрасочных материалов.

### 6. ТРАНСПОРТИРОВКА И ХРАНЕНИЕ

Транспортировка может осуществляться всеми видами закрытого транспорта в соответствии с правилами перевозок, действующими для каждого вида транспорта. Во время транспортирования и погрузочно-разгрузочных работ упаковка с инструментом не должна подвергаться резким ударам и воздействию атмосферных осадков. Манометры должны храниться в упаковке предприятия-изготовителя согласно условиям хранения по ГОСТ 15150-69 и при условиях, исключающих вероятность их механических повреждений, в отапливаемых или не отапливаемых складских помещениях

### 6. ГАРАНТИЙНЫЕ ОБЯЗАТЕЛЬСТВА

Производитель гарантирует бесперебойную работу изделия в течение 15 месяцев с начала эксплуатации при условии соблюдения пользователем правил применения, обслуживания и хранения, применяемым к изделиям подобного типа. Гарантия распространяется на материалы изделия и соблюдение технологии при его производстве. Претензии по гарантии на инструмент, утративший свои функции в гарантийный период, принимаются к рассмотрению в соответствии с законом «О защите прав потребителей». Несоблюдение правил эксплуатации, применения и хранения, выявленное гарантийными службами производителя являются причиной отказа в бесплатном ремонте или замене изделия, равно как и наличие механических повреждений, признаков самостоятельного ремонта или изменения конструкции изделия дает право сервисной службе производителя на отказ от гарантийного обслуживания. Части изделия, имеющие естественный ограниченный срок службы, зависящий от интенсивности эксплуатации изделия, замене по гарантии не подлежат.



Ремонт и гарантийное обслуживание изделия производится только в сертифицированных сервисных центрах OMBRA®.

# отбра®

## ГАРАНТИЙНЫЙ ТАЛОН

МАНОМЕТР ДЛЯ  
ГИДРАВЛИЧЕСКОГО ПРЕССА

Артикул и наименование изделия \_\_\_\_\_

Дата реализации \_\_\_\_\_

Наименование торговой организации \_\_\_\_\_

М.П. \_\_\_\_\_

Комплектация проверена, гарантийные условия понятны

Покупатель: \_\_\_\_\_

Продавец: \_\_\_\_\_

03.2021

Производитель: Pinghu Tongli Machine Co., Ltd.  
Caoqiao Shilong No.1 road,  
Pinghu Economic Development Zone,  
Zhenjiang, China.  
Пинху Тонли Машин Ко., Лтд  
Каоцяо Шилонг №1,  
территория Пинху Экономик Девелопмент,  
Чжэцзян, Китай.

Импортер: ООО «ИНСТРУМ», 125438, город Москва,  
улица Автомоторная, дом 8, этаж 4, комн. 9, Тел. +7(499)705-9978