

ХИМИЧЕСКИЕ АНКЕРЫ

ИНЖЕКЦИОННАЯ МАССА

ITN-Pe

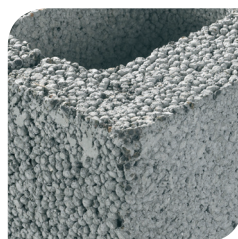
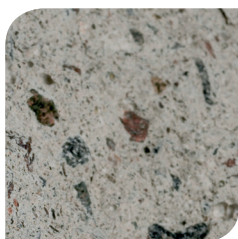


- **Экономичная смола на основе полиэстера**
- **Смола, имеет одобрение ETA и маркировку CE**
- **Смола имеет одобрение ETC и подходит для крепления в кирпичной кладке!**
- **Идеально подходит для применения в сжатой зоне бетона, кирпиче, пористых и пустотелых материалах**



SORMAT ITN имеют
техническое
свидетельство
РОССТРОЙ №4560-15

**SORMAT.
COM**





ITH 300 Pe



ITH 165 Pe



ITH 410 Pe

Смола на основе полиэстера без стирола с одобрением ETC.

ПРИМЕНЕНИЕ

- для крепления элементов наружной облицовки стен
- деформационные швы
- ворота
- защитные ограждения
- вентилируемые фасады
- крыши
- оборудование
- применение близко от края
- малые расстояния между точками крепления

ОДОБРЕНИЯ



SORMAT ITH имеют техническое свидетельство РОССТРОЙ №4560-15



ОПИСАНИЕ

- Быстро отвердевающая, двух-компонентная смола на основе полиэстера без стирола используется при креплении шпилек, болтов и арматуры в предварительно просверленных отверстиях.
- Идеально подходит для применения в сжатой зоне бетона, кирпиче, пористых и пустотелых материалах.
- Прошедшая испытания LEED смола с хорошей термостойкостью (-40 °C... + 80 °C) и низким содержанием летучих веществ.
- Храните частично использованные картриджи, не снимая смеситель и меняйте его непосредственно перед следующим использованием. Дата окончания срока годности маркирована на картридже.

- Смеситель прилагается к каждому картриджу. Обычный пистолет для силиконового герметика можно использовать с картриджами на 165 и 300 мл.
- Выбор материала шпильки или арматуры зависит от условий: ZN для сухих внутренних помещений и временного использования на улице; HDG и RST A2 для сухих и влажных помещений; HST A4 для использования в помещениях, на улице и промышленной зоне; HCR для агрессивных коррозионных условий.

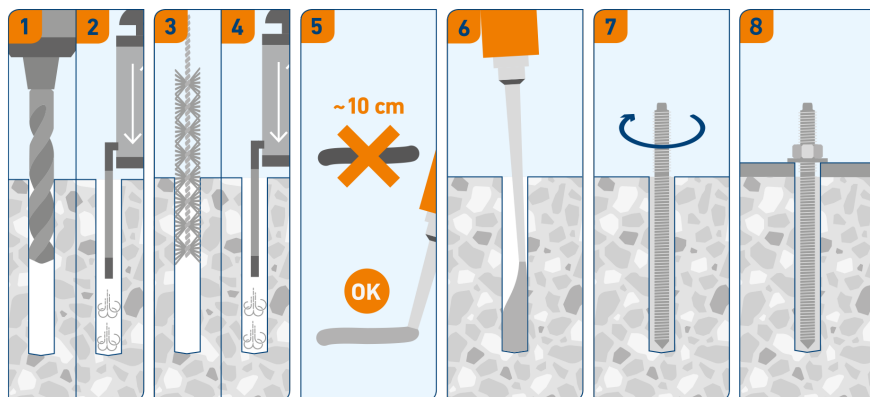
ВАРИАНТЫ КАРТРИДЖЕЙ

- ITH 165 Pe, 165 ml, артикул 72900
- ITH 300 Pe, 300 ml, артикул 72940
- ITH 410 Pe, 410 ml, артикул 72941

МАТЕРИАЛЫ ОСНОВАНИЙ

- **Одобрено для:**
Сжатая зона бетона
Полнотелый поризованный бетонный блок
Пустотелый легкий керамзитобетон
Пустотелый глиняный кирпич
Пустотелый силикатный кирпич
Полнотелый глиняный кирпич
Полнотелый легкий керамзитобетон
- **Также подходит для:**
Пустотелых плит перекрытий
Природного камня

ИНСТРУКЦИЯ ПО УСТАНОВКЕ



1. Просверлите отверстие в соответствии с таблицей.
- 2-4. Прочистите отверстие металлической щеткой и насосом.
5. Выдавите не менее 10 см смолы, пока компоненты различного цвета не смешаются полностью.
6. При креплении в полнотелые материалы заполните отверстие смолой на 2/3. В пустотелых материалах - вставьте гильзу и заполните её полностью.
7. Установите шпильку в отверстие вращающим движением.
8. Соблюдайте время схватывания и время отвердения. Установите закрепляемую деталь и закрутите гайку, соблюдая правильный момент затяжки.